

Conçue pour résister à la force des éléments

Lorsque vient le temps de réaliser un projet à l'extérieur, le choix d'une peinture de grande qualité revêt une importance capitale. Les rayons UV, l'eau et les variations de température, voilà autant d'ennemis redoutables qui ne manqueront pas de la mettre à rude épreuve. Bien équipée pour les affronter, la peinture d'extérieur Sico avec technologie multisphère avancée contient un agent de préservation lui permettant de résister efficacement aux moisissures – la garantie d'un fini impeccable et de résultats durables. Votre maison conservera ainsi son aspect neuf beaucoup plus longtemps.



LA TECHNOLOGIE MULTISPHERE AVANCÉE

Ennemis	Effets potentiels	Propriétés du produit	Bénéfices
Rayons UV	Farinage Décoloration Perte de lustre	Forme une pellicule de protection de qualité supérieure, pour une résistance élevée aux rayons UV.	Offre un fini très résistant qui conserve son lustre tout en contribuant à prévenir le jaunissement et la décoloration. La couleur se conserve ainsi plus longtemps: le blanc reste blanc et les couleurs restent belles.
Eau	Infiltration Humidité interne Décollement	Permet de mieux recouvrir ou remplir les petites fissures.	Prévient les infiltrations d'eau.
	Cloquage Écaillage Moisissure	Forme une couche perméable* qui respire. Contient un agent de préservation.	Prévient le cloquage et pelage. Résiste efficacement aux moisissures
Variations de température	Dilatation et contraction des matériaux Infiltration Écaillage Craquelures	Flexible et élastique. Crée un film qui suit le mouvement des matériaux.	Prévient le craquelage et les fissures. Efficacité maximale avec entretien de base tous les 5 ans.

*Perméable: L'expression « film microporeux » est également utilisée. À l'image de la peau humaine, qui résiste à l'eau mais laisse passer la transpiration, ou encore à celle des populaires tissus Gore-tex, qui protègent de la pluie et du vent tout en laissant échapper la sueur pour vous garder au sec.



Offerte en deux finis Adhérence supérieure pour tous les types de surfaces

Nous avons intégré la technologie microsphère avancée à un latex 100 % acrylique pour créer une peinture d'extérieur dotée d'une adhérence exceptionnelle. Au moment de l'application, vous serez agréablement surpris de constater les résultats de cette combinaison innovatrice et performante.



Respecte les normes canadiennes d'émission de COV, un choix responsable pour l'environnement.



FINI MAT

IDÉAL POUR :

- PAREMENTS
- BÉTON
- STUC



FINI SEMI-LUSTRÉ

IDÉAL POUR :

- FENÊTRES
- VOLETS
- BOISERIES

Les usages de notre peinture d'extérieur... Pratiquement de A à Z :

- | | |
|--|--|
| • Bardeau d'amiante-ciment | • Gouttières |
| • Bardeau d'asphalte | • Murs |
| • Béton | • Parement préfini (vinyle et aluminium) |
| • Bloc de béton | • Pierre |
| • Bois et métal apprêtés | • Solins |
| • Brique | • Stuc |
| • Clôtures | • Volets |
| • Garnitures | |
| • Bâtiments de ferme | • Entrepôts |
| • Édifices résidentiels et commerciaux | • Hangars |
| | • Maisons |
| • Écrans de ciné-parc | • Structures de métal galvanisé |
| • Enseignes | |
| • Murales décoratives | |

EN BREF

AUCUN APPRÊT REQUIS
SUR SURFACES DÉJÀ PEINTES

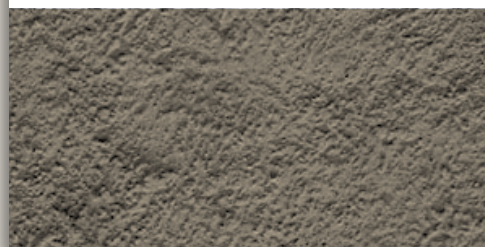
 **1 OU 2 COUCHES**
AU BESOIN

 S'APPLIQUE À
UNE TEMPÉRATURE
AUSSI BASSE
QUE 1 °C

FACILE À APPLIQUER
SANS ÉCLABOUSSURE

 **2 À 4 ou**
6 À 8 HEURES
ENTRE LES COUCHES

 **LAVABLE AU BOYAU**
D'ARROSAGE



Pour une application facile et efficace

La technologie microsphère avancée procure un pouvoir cachant hors du commun à notre nouvelle peinture d'extérieur. Sa haute viscosité à l'application forme une pellicule de protection qui permet de faire disparaître facilement les petits défauts de surface, tout en profitant des avantages d'une application facile et agréable.

Couvre jusqu'à 13 m²/litre (530 pi²/gallon)

Aucun apprêt requis sur surfaces déjà peintes

L'application d'un apprêt est cependant recommandée sur les surfaces nues comme le bois, les bardeaux, le métal galvanisé, etc.

1 ou 2 couches au besoin

- 1 couche pour les travaux d'entretien (couleur identique ou similaire)
- 2 couches lors d'un changement de couleur (couleur foncée à pâle ou vice versa)

S'applique à une température aussi basse que 1 °C

La fin de l'été arrive si vite! Vous pouvez désormais profiter des dernières belles journées d'automne pour faire l'entretien de votre surface extérieure ou, encore, lui donner un nouvel éclat en modifiant sa couleur avant l'hiver. Il est à noter que la température minimale de 1 °C doit être en vigueur au moment de l'application et durant la période de séchage.

Sans éclaboussures

Nul besoin de protéger vos arbres, fleurs et arbustes... ou votre balcon en fer forgé. La technologie multisphère avancée vous permet de peindre en toute tranquillité, car elle confère un haut degré de viscosité à la peinture pour une application sans éclaboussures.

Temps d'attente

- **2 à 4 heures** entre les couches pour le latex fini mat
- **6 à 8 heures** entre les couches pour le latex fini semi-lustré

Outils nettoyables à l'eau

Comme pour toute peinture au latex, le nettoyage des outils de travail (et des mains!) se fait tout simplement à l'eau savonneuse.

Lavable au boyau d'arrosage

Les invités arrivent dans quelques heures, et vous voulez montrer votre maison sous son meilleur jour? N'hésitez pas à raviver son éclat en lavant les murs extérieurs avec la pression du jet d'eau de votre boyau d'arrosage. Durable et résistante, notre peinture extérieure résiste aussi bien au lavage qu'aux intempéries.



La peinture d'extérieur avec technologie multisphère avancée se distingue par son adhérence et sa durabilité exceptionnelles. Pour une maison remarquable et invitante, choisissez les produits de marque Sico.

